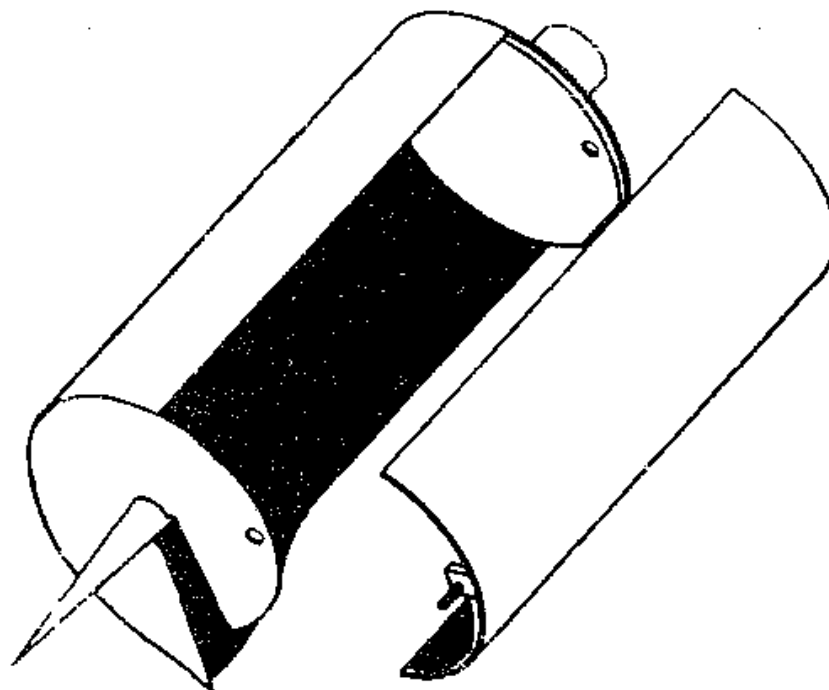


BARRENO MANUAL PARA PERFORAR POZOS

COLOMBIA

20.09.87



OBJETIVO

Permitir la perforación manual de pozos en terrenos arcillosos y aún arenosos con facilidad y rapidez, hasta una profundidad de unos 15 metros.

PRINCIPIO

Un recipiente tubular de chapa de acero dotado de cuchillas de corte frontal y lateral se hace penetrar en el suelo por medio del giro producido por uno o dos operarios que accionan una palanca-prensa en su parte superior. Cada vez que se llena es extraído manualmente y desocupado mediante una pared removible. Las extensiones de 3 m de largo se ensamblan mediante una unión rápida.

CAPACIDAD

1.5 a 2 metros de perforación por hora, en terrenos arcillosos o arenosos, puede trabajar bajo el agua sin dificultad hasta una profundidad de 15 metros.

VENTAJAS

Perfora 10 veces más rápido que los mismos dos operarios excavando un aljibe en forma tradicional.

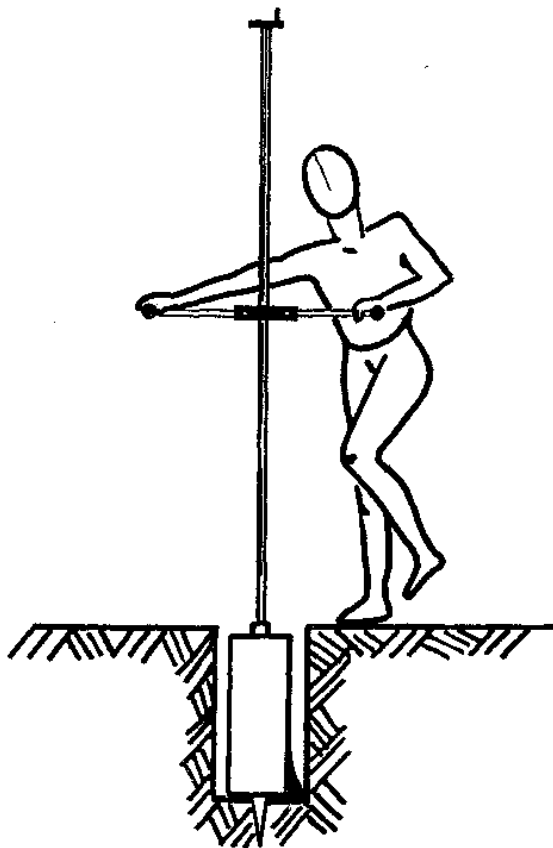
Puede perforar bajo el agua.

Permite perforar pozos susceptibles de ser esterilizados y sellados posteriormente.

Permite también sembrar árboles, excavar cimientos o pilotes, etc.

DESVENTAJAS

No puede manejar piedras de más de 2 cm de diámetro, a no ser que se utilicen sistemas de ruptura o extracción. Requiere incorporar filtros y tuberías dentro del pozo. Requiere tapas internas de goma para retener arenas muy sueltas.



CONTACTOS

COLOMBIA

Centro Las Gaviotas

Ap. Aéreo # 18261 Bogotá – Colombia

ANOTACIONES

Este barreno ha generado una profesión en Colombia, en especial en las regiones bajas de la orinoquia y el valle del río Magdalena. El costo del pozo perforado en relación con el aljibe tradicional genera una rápida recuperación de la inversión.